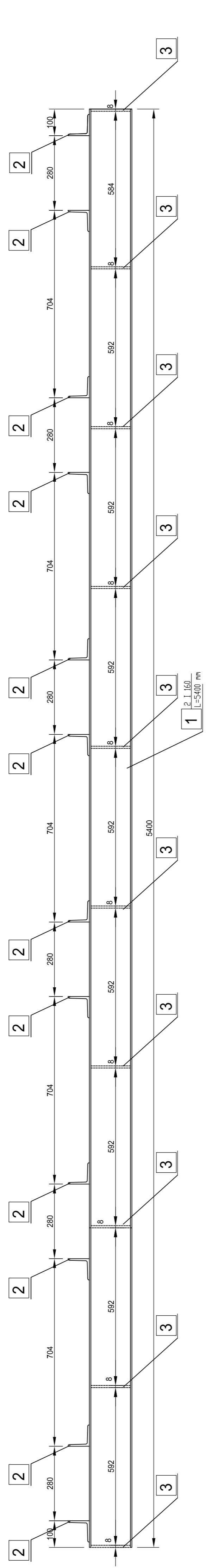
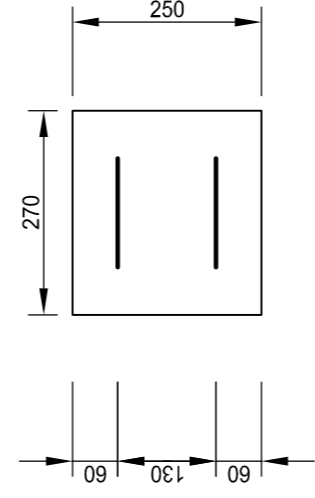


BELKA PODPOROWA-POZ.1.1.
2 SZT.



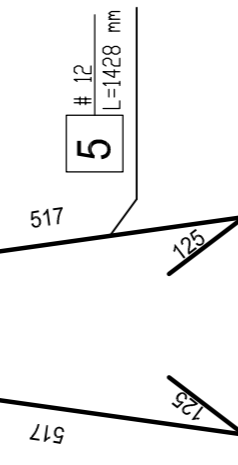
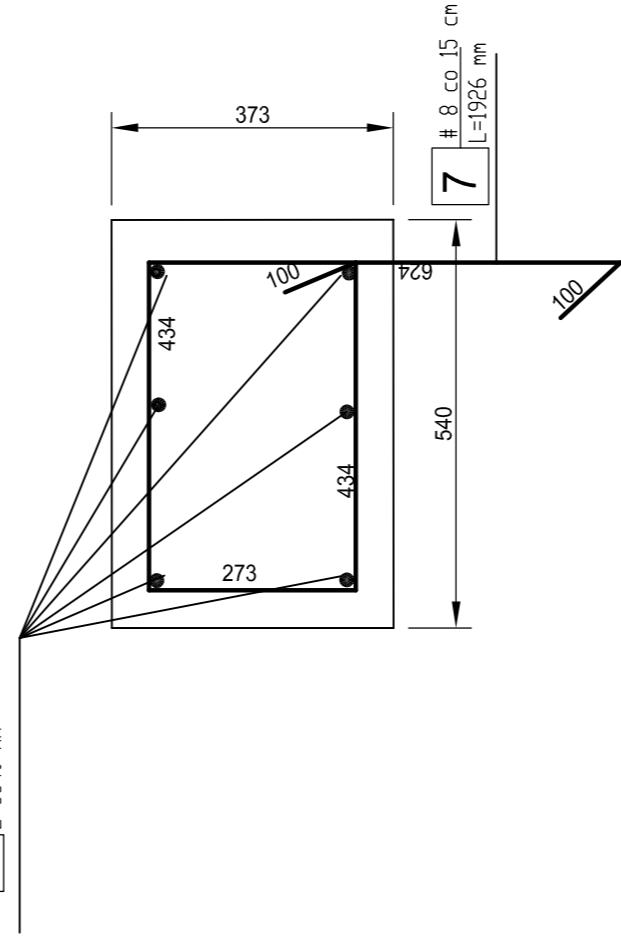
MARKA M1
10 SZT.

4 H. 10x250
L=270 mm



OCZEP ŻELBETOWY - POZ 1.2.
10 SZT.

6 H. 12
L=5376 mm



5 H. 12
L=1628 mm

ZESTAWIENIE STALI

LP.	OPIS	WYMIARY (mm)	masa jedn. (kg/m)	masa elem. (kg)	szk.	MASA RAZEM (kg)
1	H. 160	5400	43.60	235.44	1	235.44
2	L. 50x80x8	230	9.96	2.22	12	26.64
3	L. 8x8x24	166	7.78	1.29	10	12.92
4	H. 10x250	270	19.62	5.29	1	5.29
5	# 12	1428	0.888	1.26	2	2.52
6	# 12	5340	0.888	4.74	6	28.45
7	# 8	1628	0.395	0.76	36	27.39
MASA RAZEM (kg):						668.49
DODATEK NA SPÓWY 10% (kg):						66.85
SUMMA (kg)						735.34

STAL St3SX

UWAGA:
1. Spoiny niepisane, inaczej niż na rysunku, wykonac jako podwójnowarstwowe o grubości $\delta=0,7t$ (gdzie t-grubość cieńszego z łączonych el.).

INWESTOR:		BENEFICJARIUSZ:	
Urząd Miejski w Łodzi		MST PRZYZ MARKA M1 PRACOWNIA PROJEKTOWA GOSPODARSTWA DROGOWEGO	
Projektant:		mgr inż. Uczmywał	
Sprawdził:		mgr inż. BOZDOL	
03.2007 r.		1:10	
		8	
		Poznań	