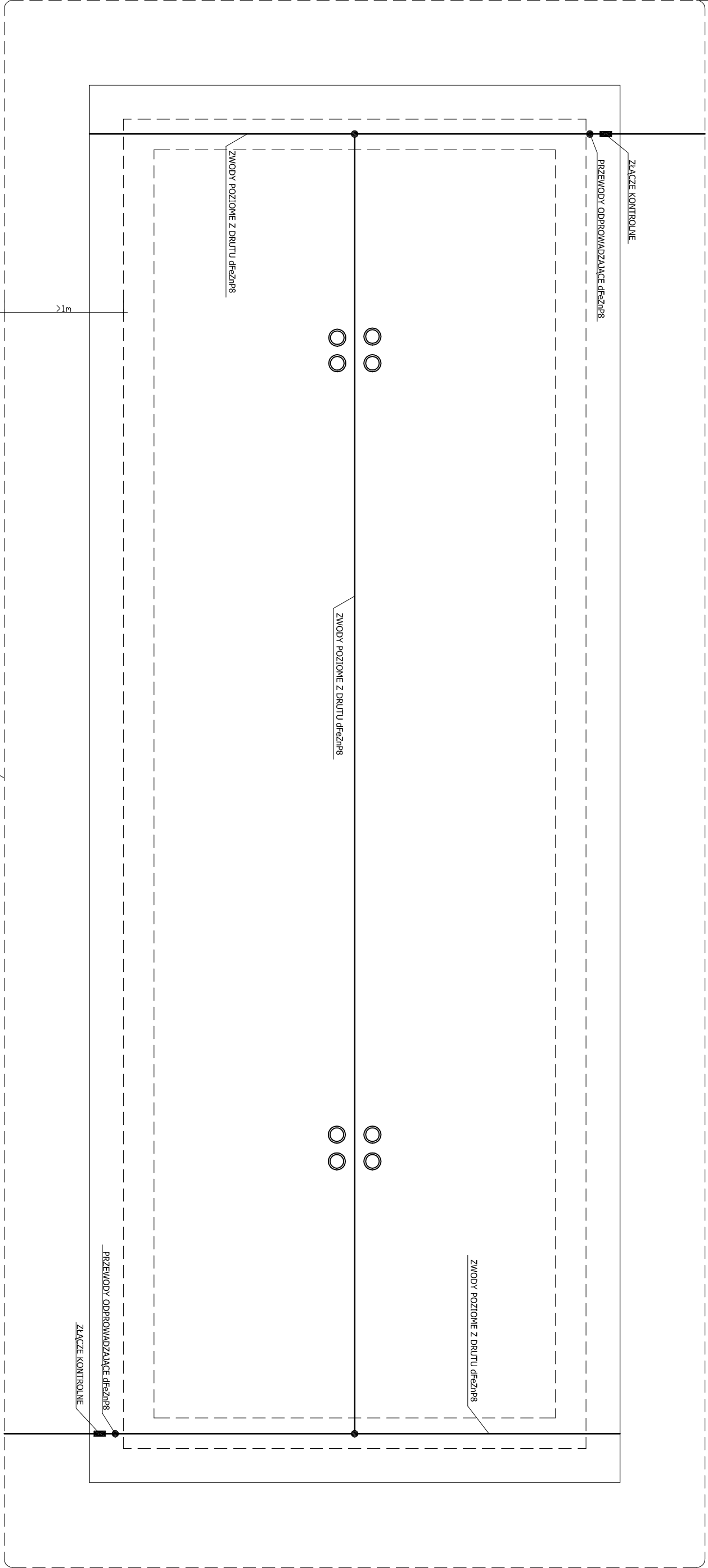


POLĄCZYĆ Z UZIEMIENIEM SŁUPÓW  
OSWIETLENIOWYCH I OGRÓDZENIA



OTOK UZIEMIAJĄCY  
PŁASKOWNIK FeZn 25x4

PROJEKT ARCHITEKTONICZNO-BUDOWLANY		Inwestor: GMINA LIDZBARK ul. Sądowa 21 13-230 Lidzbark	
KOMPLEKS SPORTOWY "MOJE BOISKO ORLIK 2012" - ADAPTACJA			
Obiekt:	ZAPLECZE BOISK SPORTOWYCH		
Adres Budowy	Dz. nr 119, Dłutowo Stare, Gmina Lidzbark		
Tytuł rys.	Instalacja odgromowa		
Zespół projektowy	tech. bud. Leonard Witkowski upr. nr ewid. Cle - 18/84		
Data 03.2010	Skala 1:50	Nr rys. E-2	