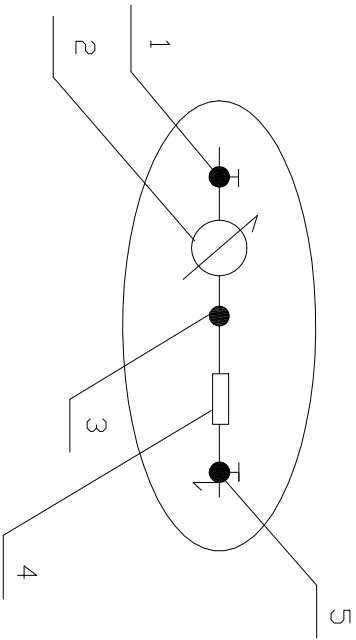


ZESTAW WODOMIERZOWY



UWAGA:
Instalacje wody zimnej i ciepłej wykonać z rur i kształtek firmy KISAN

LEGENDA:

Linia ciągła - woda zimna Ø20*2,25

Linia przerywana - woda ciepła Ø16*2

Odcinek od zestawu wodomierza do podgrzewacza Ø25*2,5

Przyłącze wody rurą PE Ø32

Zestaw wodomierza zbudowany z następujących elementów:

1 zawór odcinający

2 wodomierz śrubowy JsB 1.5

3 zawór zwrotny - antyskażeniowy EA 20

4 filtr wody

5 zawór spustowy

PROJEKT ARCHITEKTONICZNO-BUDOWLANY	Inwestor: GMINA LIDZBARK ul. Sądowa 21 13-230 Lidzbark	
	KOMPLEKS SPORTOWY "MOJE BOISKO ORLIK 2012" - ADAPTACJA	
Obiekt:	ZAPLECZE BOISK SPORTOWYCH	
Adres Budowy	Dz. nr 119, Dłutowo Stare, Gmina Lidzbark	
Tytuł rys.	Instalacja wodociągowa	
Zespół projektowy	tech. Jan Kościński upr. nr ewid. Cie - 2/91	
Data 03.2010	Skala 1:50	Nr rys. S-2