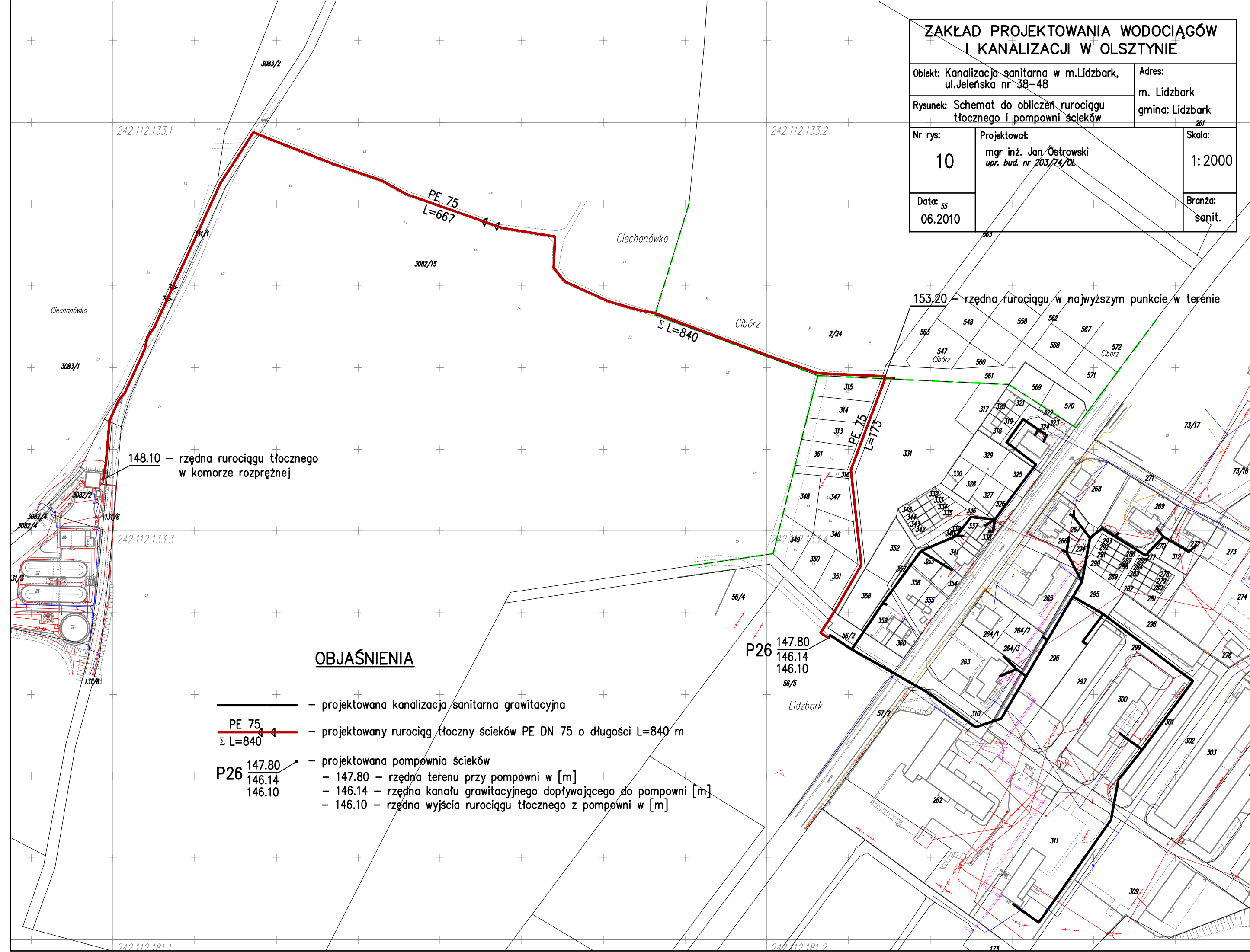


ZAKŁAD PROJEKTOWANIA WODOCIĄGÓW I KANALIZACJI W OLSZTYNIE		
Obiekt: Kanalizacja sanitarna w m.Lidzbark, ul.Jeleńska nr 38-48		Adres: m. Lidzbark gmina: Lidzbark
Rysunek: Schemat do obliczeń rurociągu tłoczego i pompowni ścieków		261
Nr rys: 10	Projektował: mgr inż. Jan Ostrowski upr. bud. nr 203/74/OŁ	Skala: 1:2000
Data: 55 06.2010		Branża: sanit.



148.10 – rzędna rurociągu tłoczego w komorze rozprężnej

153.20 – rzędna rurociągu w najwyższym punkcie w terenie

OBJAŚNIENIA

- projektowana kanalizacja sanitarna grawitacyjna
- PE 75
Σ L=840 – projektowany rurociąg tłoczny ścieków PE DN 75 o długości L=840 m
- projektowana pompownia ścieków
 - 147.80 – rzędna terenu przy pompowni w [m]
 - 146.14 – rzędna kanału grawitacyjnego dopływającego do pompowni [m]
 - 146.10 – rzędna wyjścia rurociągu tłoczego z pompowni w [m]

P26
147.80
146.14
146.10
56/5
Lidzbark