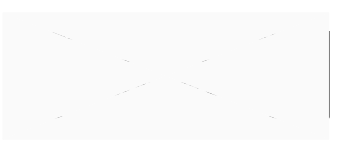
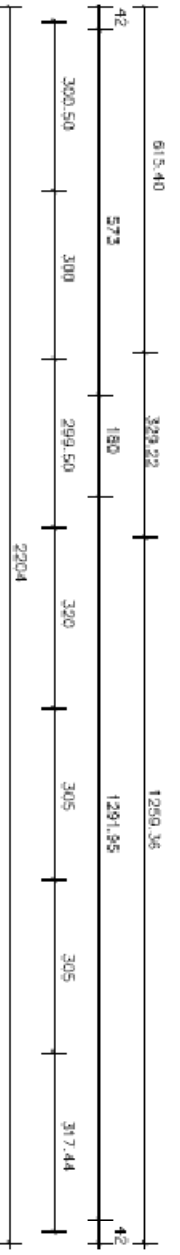
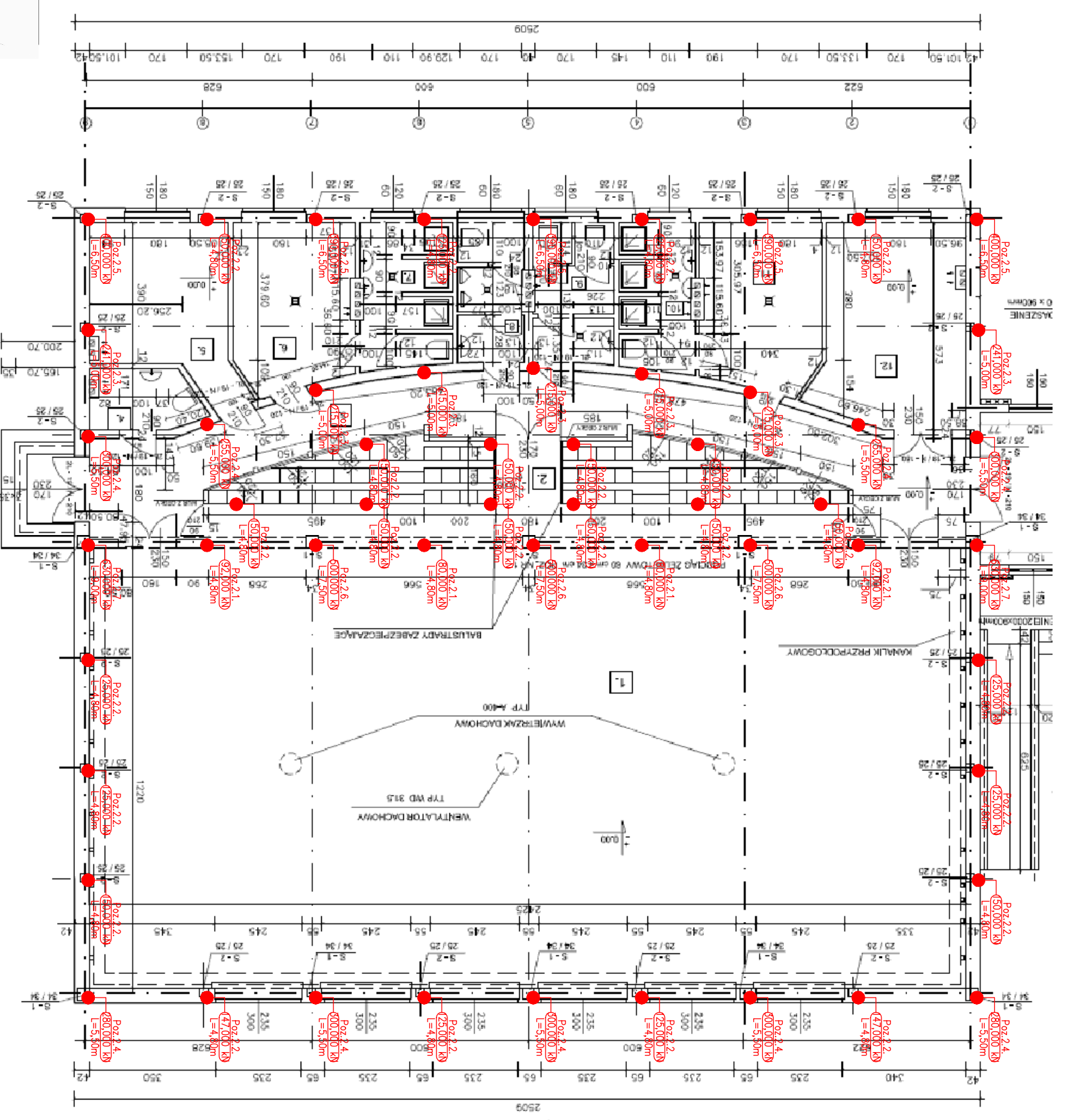


ROZSTAW PALI FUNDAMENTOWYCH



UMIĄSK:

Pala fundamentowe zapiekielano jako wielocenne wg normy PN-83-B-0492. Przypięto pale zabezpieczone w rzucie obwodowej wykładziną o średnicy 60/40mm

Długości pali:

- Pala o obciążeniu do 100 kN - 4m - Poz.2.1
- Pala o obciążeniu do 200 kN - 4,8m - Poz.2.2
- Pala o obciążeniu do 250 kN - 5m - Poz.2.3
- Pala o obciążeniu do 300 kN - 5,5m - Poz.2.4
- Pala o obciążeniu do 400 kN - 6,5m - Poz.2.5
- Pala o obciążeniu do 500 kN - 7,5m - Poz.2.6
- Pala o obciążeniu do 650 kN - 9m - Poz.2.8

W przypadku wykonawstwa innych pali niż zadane w projekcie (inna technologia lub sekcja) należy niezwłocznie przeweznać roboty, powiadomić projektanta konstrukcji i zażądać dodatkowego obliczenia pali fundamentowych i ryglu oczepowy. całość udokumentować wpisem do dziennika budowy

Przy zaliczonym paleniu należy przesłać kopie karty palenia z próbnymi obciążeniami projektantowi konstrukcji. Kopia powinna być powielczona za zgodność z oryginałem przez kierownika budowy, dzień wysłania udokumentować wpisem do dziennika budowy

Ze względu na zbyt krótkie odcinki (do 6m) przed wykonaniem palenia należy wykonać dodatkowe obliczenia do głębokości minimum 15m sprężonej poprzeczności i o z zaobserwowanym przyjęm do obciążenia na głębokości 4,8m poniżej spodu ryglu poprzeczności, się PLUSU STĘPIENIE o min. D=17

Praktycznie powinno wystąpić do głębokości co najmniej 12m poniżej spodu ryglu fundamentowych

W przypadku stwierdzenia innych grunów lub innych parametrów gruntu, należy niezwłocznie przeweznać roboty i poinformować projektanta i inżyniera opracowania całość udokumentować wpisem do dziennika budowy.

Beton: C16/20 (B20)
Stal: A-III (34GS)
Stal: A-O (St0S-b)
Stal kształtowa: S235 JRG1

PROJEKT BUDOWLANY		INWESTOR: GMINA LIDZBARK, UL. SĄDOWA 21 13-230 LIDZBARK
OBIEKT	SALA SPORTOWA Z ZAPLECZEM	
BUDOWA	DZIAŁKA NR 188, OBRĘB KIEŁPINY, GM. LIDZBARK	
TYTUŁ RYSUNKU	ROZSTAW PALI FUNDAMENTOWYCH	
AUTOR PROJEKTU		
06/2010	SKALA -	NUMER RYS. 15