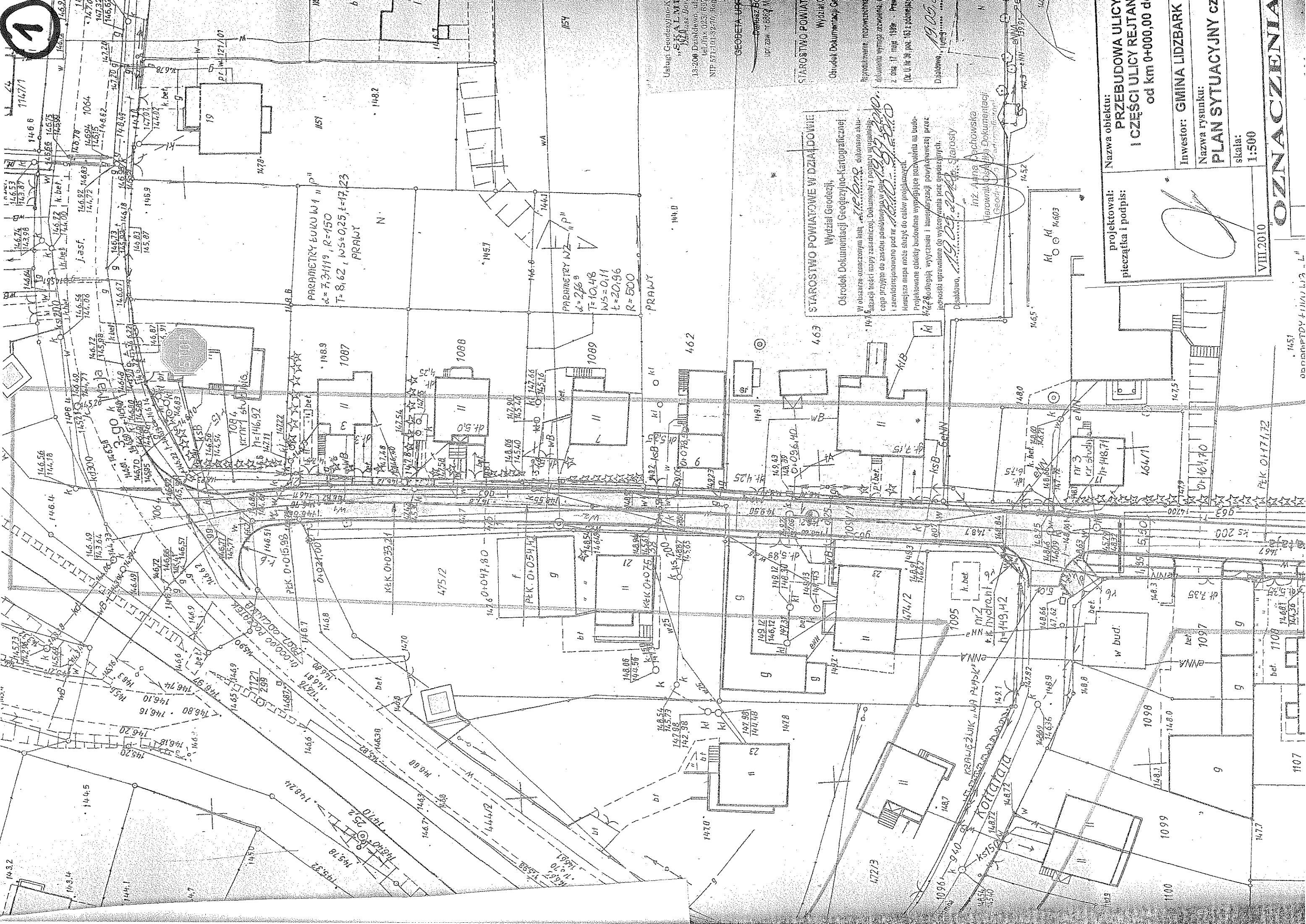


1



PARAMETRY ŁUKU W 1 " P "

$$\alpha = 7,31119, R = 150$$

$$T = 8,62, WS = 0,25, t = 17,23$$

PRAWY

PARAMETRY WZ " P "

$$\alpha = 2,66,9$$

$$T = 10,48$$

$$WS = 0,11$$

$$t = 20,96$$

$$R = 500$$

PRAWY

STAROSTWO POWIATOWE W DZIAŁ DOWIE

Wydział Geodezji,

Osrodek Dokumentacji Geodezyjno-Kartograficznej

W obszarze oznaczonym linią *czarną* dokonano skrótu i zmiany treści mapy zasadniczej. Dokumenty z poprzedniej sytuacji całego przylegu do zasobów posiadającego w dniu 1999.05.10 i zaktualizowano pod nr *1999.05.10*.

Ważniejsza mapa może służyć do celów projektowych.

Projektowane obiekty budowlane wymagające pozwoleń na budowę i zgłoszenia do wykopania sąta przez gminę i innych jednostki uprawnionych do wykonywania prac geodezyjnych.

Działowo, *19.05.1999*, Starosta

inż. Anna Kuchowska
 Warowniki 5, Stanja Dokumentacji
 Geodezyjno-Kartograficznej

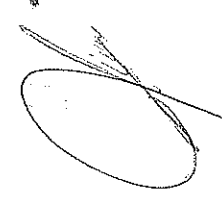
Nazwa obiektu:
**PRZEBUDOWA ULICY
 I CZĘŚCI ULICY RESTAN**
 od km 0+000,00 do

Investor: **GINNA LIDZBARK**

Nazwa rysunku:
PLAN SYTUACYJNY CZ

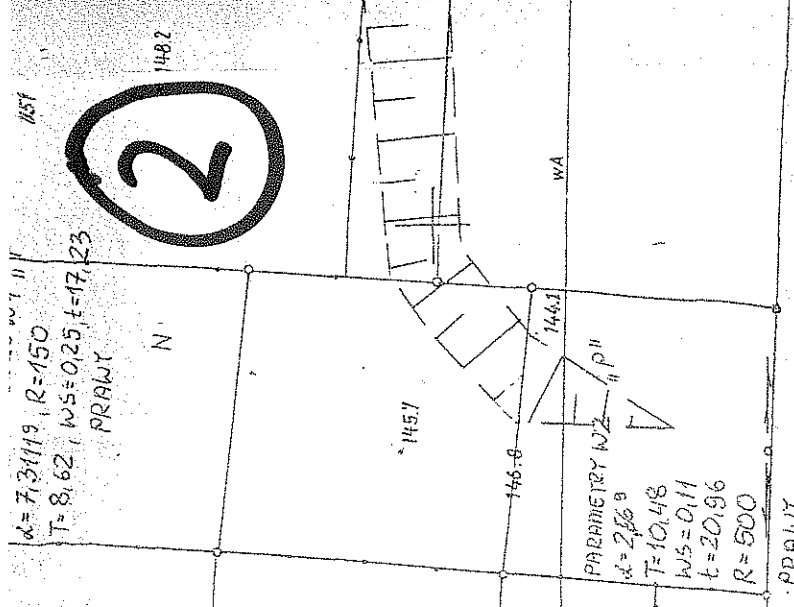
skala:
1:500

projektował:
 pieczęćka i podpis:



VIII.2010
OZNACZENIA

1451
 OBIEKTY FUNDUSZU L.



STAROSTWO POWIATOWE W DZIAŁDOWIE
 Wydział Geodezji
 Ośrodek Dokumentacji Geodezjno-Kartograficznej
 W obzaryze oznaczonym linią 147.008, dokonano aktualizacji treści mapy zasadniczej. Dokumenty z kompletem uzupełniającego projektu do sposobu pobliżeniowego w tym i z uwzględnieniem pod nr 147.008...
 Niniejsza mapa może służyć do celów projektowych.
 Projektowane obiekty budowlane wyprzedzają porównania na budowie, odbiegają wyścizami i inwestycjami powykonywanej przez jednostki uprawnione do wykonania prac geodezyjnych.
 Data: 19.05.2010
 Starosta
 Inż. Anna Pechowska
 Marownia 05-114 Dokumentacji Geodezji

Nazwa obiektu:
PRZEBUDOWA I CZĘŚCI ULICY R od km 0+00
 Inwestor: **GMINA LIDZI**
 Nazwa rysunku:
PLAN SYTUACYJNY
 skala:
1:500
 VIII/2010

projektował:
 pieczęćka i podpis:

OZNACZEN

Nawierzchnia z kostki beton betonu B 6 do 9 MPa grubo piasku grubości 5 cm
Zjazdy z kostki betonowej g pospółki grubości 15 cm po
Chodniki z kostki betonowe piaskowej i podbudowie z p

1451
 PARAMETRY ŁUKU W 3 II L"
 $d = 3.9$, $R = 500$, $T = 11.78$
 $WS = 0.114$, $t = 23.56$
 LEWY 1446

VOJ. WARMIŃSKO-MAZURSKIE

CZĘŚĆ I

POUFNE EGZ. NR



(3)

LS-1
464/4

LS
U-16d z oznakami Rejtana

0+202,30
0+205,00
0+238,50

20

Przebieg z oznakami Rejtana

Pr. 4
W-16d
h=48,47

Stanisława Konarskiego

3
Kataja

Pr. 5
W-16d
h=48,19

Pr. 6
W-16d
h=49,26/14,2

KRMĘŻNIK NA PŁASKU

PRZEJAZD DO USUNIĘCIA Ø12cm
KOSZTAŁADPŁEĆ

Koniec odankta
0+431

LS
PARAMETRY
ŁUKU W 4
 $d = 11,666^\circ$
 $R = 150$
 $T = 15,32$
 $W_s = 0,78$
 $l = 30,54$

STAROSTWO POWIATOWE W DZIAŁDOWIE
Wydział Geodezji,
Ośrodek Dokumentacji Geodezyjno-Kartograficznej
W obszarze oznaczonym linią...
załączają treść mapy zasadniczej...
czego przysięgło do zasobu państwowego...
i zaświadczają...
Miejscowa mapa nie ma służyć do celów projektowych.
Projektowane obiekty budowlane wymagające pozwolenia na budowę podlegają wyszczególnieniu i inwentaryzacji powiatowej przez jednostki uprawnione do wykonywania prac geodezyjnych.
Działdowo, 19.10.2010 r. p.p.
Jędrzej Białkowski
Kierownik Ośrodka Dokumentacji

STAROSTWO POWIATOWE W DZIAŁDOWIE
Wydział Geodezji,
Ośrodek Dokumentacji Geodezyjno-Kartograficznej

147,6

Nazwa obiektu:
**PRZEBUDOWA ULICY
I CZĘŚCI ULICY REJTANA
od km 0+000,00 do
0+431**

projektował:
pieczętka i podpis:

Investor: **GMINA LIDZBARK**

Nazwa rysunku:
PLAN SYTUACYJNY CZ. I

skala:
1:500

VIII 2010