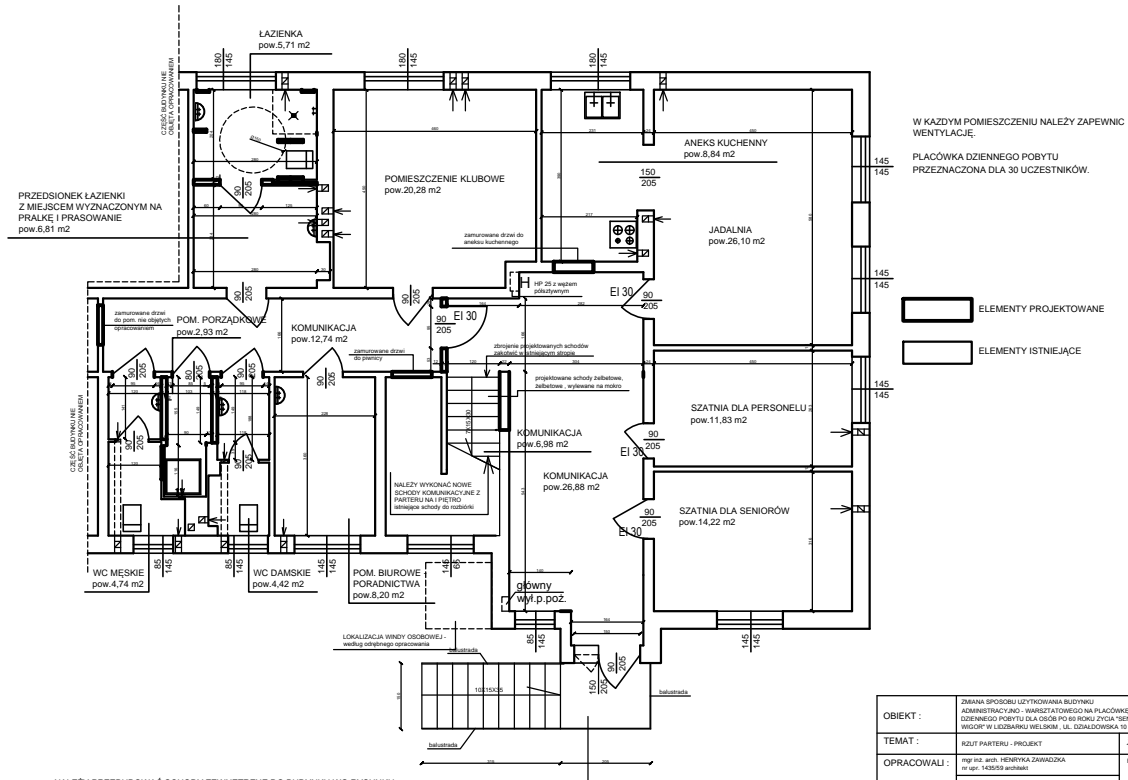


UWAGA :
PRZED PRZYSTĄPIENIEM DO PRAC BUDOWLANYCH - NALEŻY SPRAWDZIĆ WSZYSTKIE WYMIARY !!!
WSZYSTKIE DRZWI W BUDYNKU WYMIENIONE NA 0,8 m (skrzydło).



NALEŻY PRZEBUDOWAĆ SCHODY ZEWNĘTRZNE DO BUDYNKU WG RYSUNKU
TEREN PRZED SCHODAMI ZNIWELOWAĆ, WYRÓWNAĆ KOSTKĄ LUB ZASTOSOWAĆ INNE MATERIAŁY
BUDOWLANE DO WYRÓWNIANIA I WYKONANIA NOWEGO PODEŚCIA DO PROJEKTOWANYCH SCHODÓW

OBIEKT :	ZMIANA SPOSOBU UŻYTKOWANIA BUDYNKU ADMINISTRACYJNO - BIUROWEGO NA PŁACÓWKĘ DZIENNEGO POBYTU DLA OSÓB PO 65 ROKU ŻYCIA "SENIOR - PROJEKT" W LICEUM NR 15 W SOKOLIMIE, UL. GOSKALOWSKA 15 A	skala 1:50
TEMAT :	RZUT PLANOWY - PROJEKT	Rys. nr
OPRACOWALI :	mgr inż. arch. IRENYJA ZIMACHOWA inż. arch. KATARZYNA SACHAŁA	2.
	inż. bud. Anna Mazurak	data 07.2019